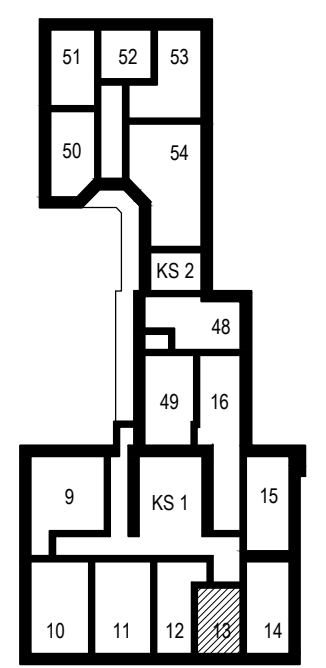
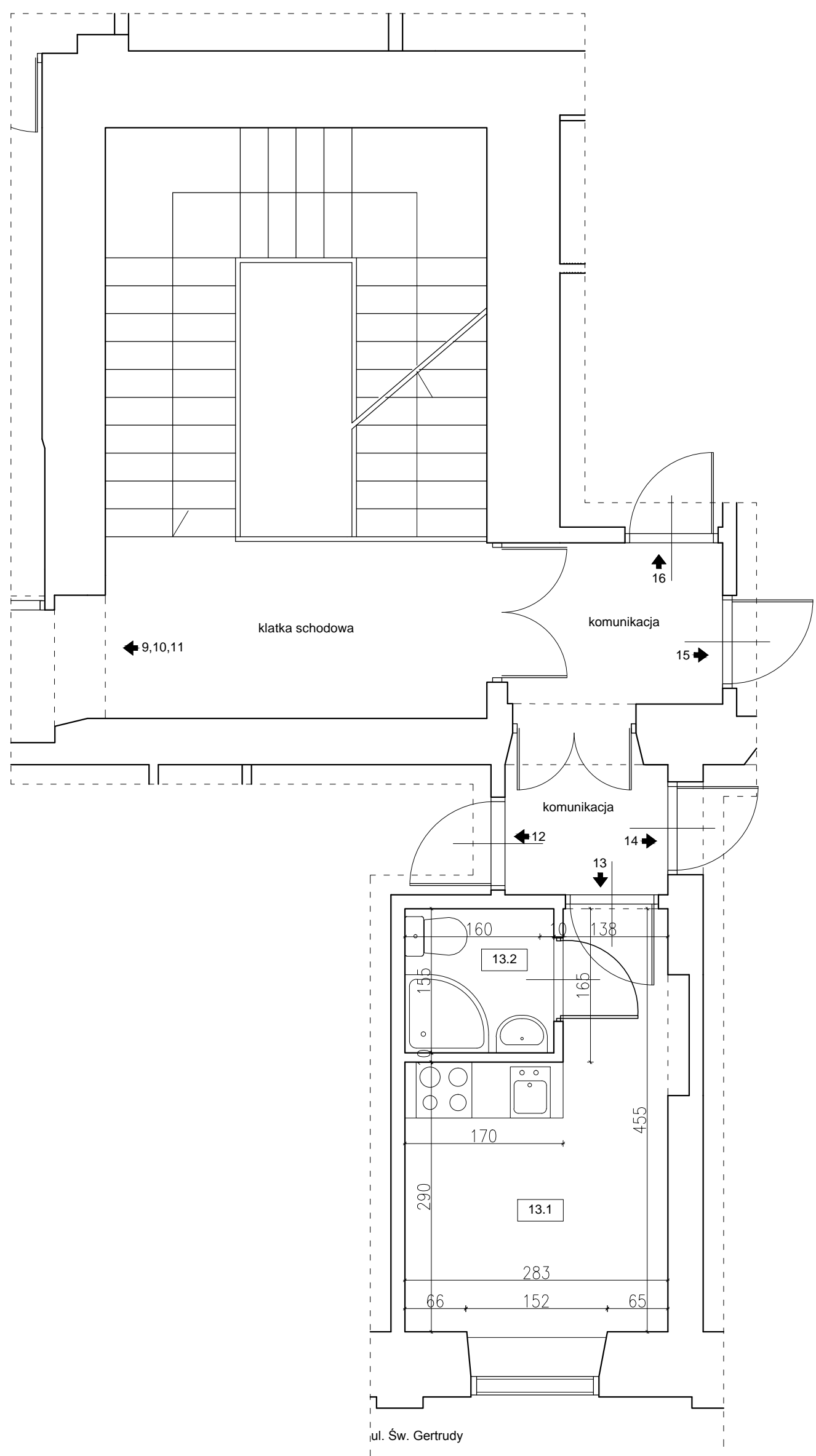


Lokal mieszkalny nr 13 (2 piętro):			
Nr pom.	Funkcja pom.	Rodzaj posadzki	PU [m ²]
13.1	pokój z aneks. kuch.	parkiet/ płytki ceram	10,05
13.2	łazienka	płytki ceram.	2,48
Razem nr 13:			12,53



CONTI sp. z o.o. Jan Krawczyk	
31-131 Kraków, ul. Garbarska 12	
Adres obiektu: Kraków, ul. Św. Gertrudy 10	
dz. nr 20, obr. 3 Śródmieście	
Przedmiot rys.: Rzut lokalu mieszkalnego nr 13	
Skala:	1:50
Data:	2015 - 11
Nr rys.:	13