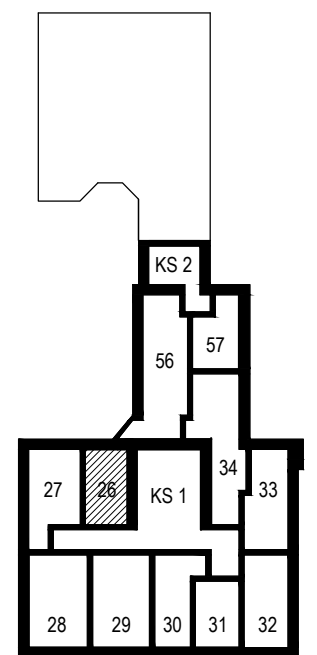
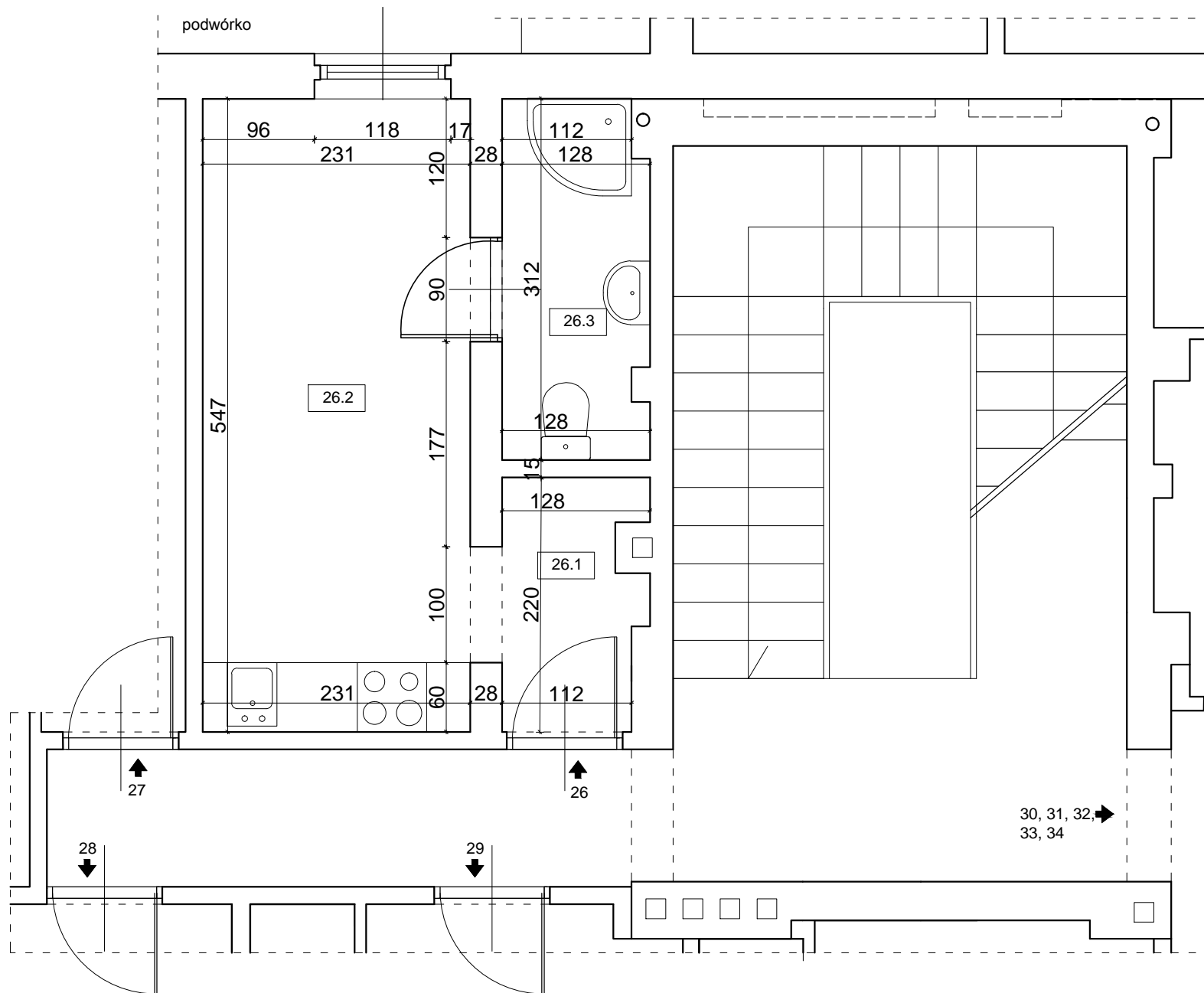


Lokal mieszkalny nr 26 (4 piętro, poddasze):			
Nr pom.	Funkcja pom.	Rodzaj posadzki	PU [m ²]
26.1	p.pokój	parkiet	2,55
26.2	pokój z aneks. kuch.	parkiet/ płytki ceram	12,64
26.3	łazienka	plytki ceram.	3,86
Razem nr 26:			19,05



CONTI sp. z o.o. Jan Krawczyk
 31-131 Kraków, ul. Garbarska 12
 Adres obiektu: Kraków, ul. Św. Gertrudy 10
 dz. nr 20, obr. 3 Śródmieście
 Przedmiot rys.: Rzut lokalu mieszkalnego nr 26
 Skala: 1:50
 Data: 2015 - 11
 Nr rys.: 26