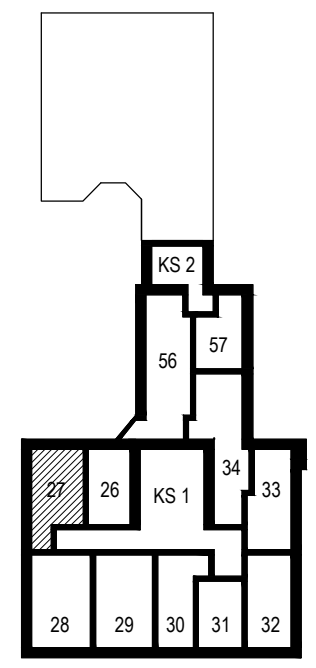
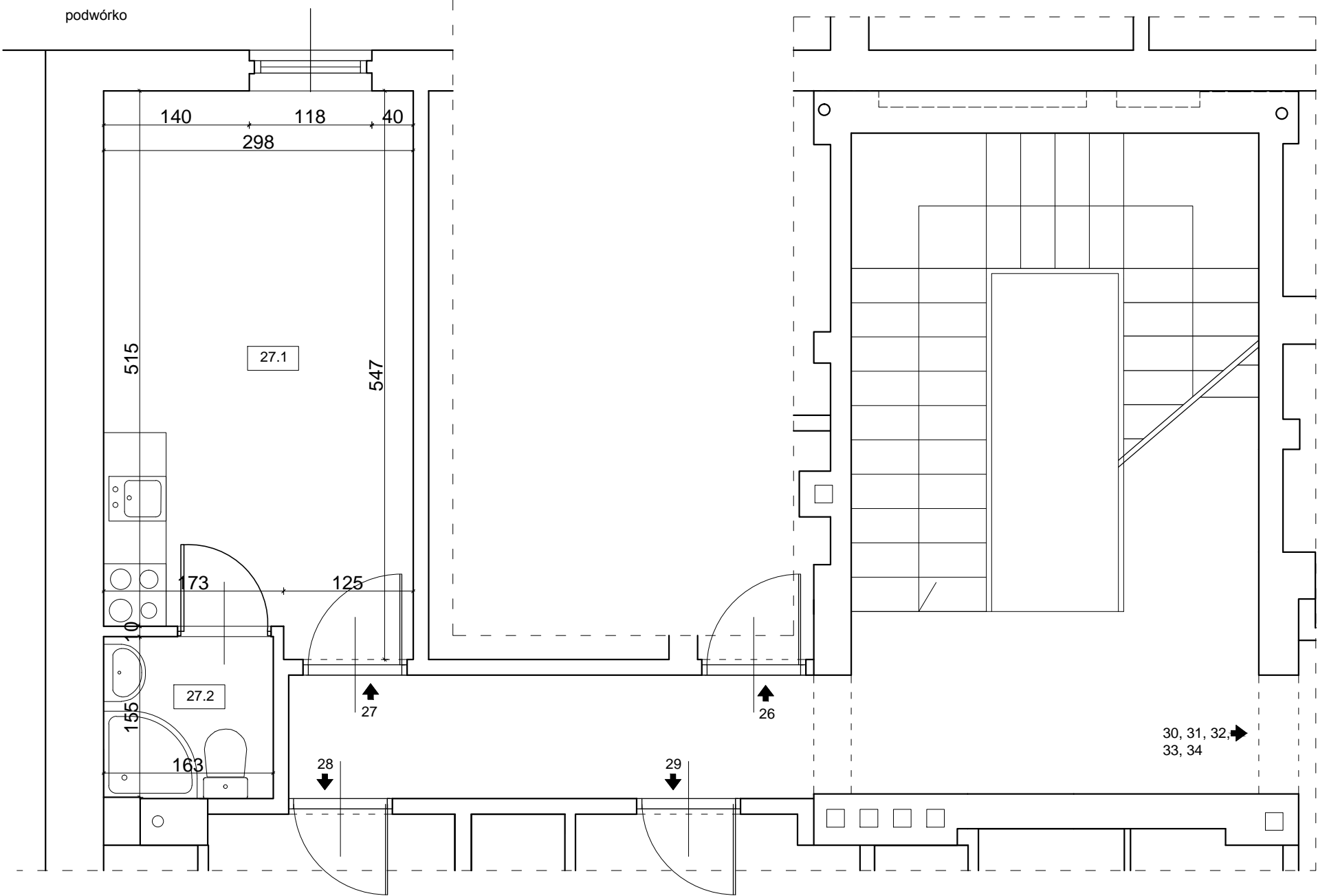


Lokal mieszkalny nr 27 (4 piętro, poddasze):			
Nr pom.	Funkcja pom.	Rodzaj posadzki	PU [m <sup>2</sup> ]
27.1	pokój z aneks. kuch.	parkiet/ płytki ceram	15,73
27.2	łazienka	płytki ceram.	2,53
Razem nr 27:			18,26



CONTI sp. z o.o. Jan Krawczyk  
 31-131 Kraków, ul. Garbarska 12  
 Adres obiektu: Kraków, ul. Św. Gertrudy 10  
 dz. nr 20, obr. 3 Śródmieście  
 Przedmiot rys.: Rzut lokalu mieszkalnego nr 27  
 Skala: 1:50  
 Data: 2015 - 11  
 Nr rys.: 27